

Kruidenrijk Grasland Inpassing in het melkveebedrijf

Kennissessie 5 juli 2021

Marleen Plomp, Cindy Klootwijk, Judith Westerink



Onderzoeksvraag

Hoe past kruidenrijk gras in het bedrijfssysteem?

- 1) Kenmerken van bedrijven met kruidenrijk grasland
- 2) Inpassing kruidenrijk gras in het rantsoen
- 3) Ervaringen met kruidenrijk grasland
 - kwaliteit en opbrengst gewas
 - dierproductie en gezondheid
 - natuurdoelen, beheer, kosten en vergoeding

Methode

- 15 diepte-interviews met individuele melkveehouders (ca 2 uur)
 - 9 in 2020
 - 6 in 2021
- Semi-gestructureerd
- Bedrijfssituatie, achtergrond en motivatie veehouder, inpassing in rantsoen, praktische ervaringen, kansen en bedreigingen

Resultaten 2020 (9 bedrijven)



Resultaten – Wat is kruidenrijk grasland

Wat is kruidenrijk grasland?

- Biologisch productiegrasland?
- Uitgestelde maaidatum?
- Botanisch beheer?
- Ingezaaid productief kruidenrijk grasland?



Resultaten – Wat is kruidenrijk grasland

“Al mijn grasland is kruidenrijk grasland”

“Grasland met uitgestelde maaidatum is geen kruidenrijk grasland maar ‘gewoon’ grasland met uitgestelde maaidatum”

“Ingezaaid kruidenrijk grasland is niet echt kruidenrijk grasland, het moet vanzelf komen met grassen en kruiden die van nature voorkomen, anders houdt het geen stand”

Resultaten – Bedrijfskenmerken

<i>Kenmerk</i>	klasse	aantal	klasse	aantal	klasse	aantal
<i>Biologisch</i>	gangbaar	6	biologisch	3		
<i>Aantal koeien</i>	60-100	3	100-150	3	>150	3
<i>Ha totaal</i>	25-50	4	50-100	3	>100	2
<i>Kg melk per koe</i>	5.500-7.500	4	7.500-10.000	4	>10.000	1
<i>Kg melk per ha</i>	6.500-10.000	3	10.000-15.000	2	>15.000	4
<i>Uren beweiding</i>	geen	1	720-1.500	4	>3.000	3

Resultaten – Bedrijfskenmerken

Kenmerk	klasse	aantal	klasse	aantal	klasse	aantal
<i>Bouwland (ha)</i>	geen	6	0-10	2	10-20	1
<i>Grasland beheer (ha)</i>	8-15	5	25-55	3		
<i>Aandeel beheer van totaal (%)</i>	10-20	3	20-40	4	40-55	2
<i>Aandeel kruidenrijk van totaal (%)¹⁾</i>	10-20	3	20-40	2	100	4
<i>Indicatie opbrengst productiegrasland (ton ds)</i>	7-10	4	10-15	3	>15	2

¹⁾ Op aantal (biologische) bedrijven is productiegrasland beschouwd als kruidenrijk

Resultaten – Bedrijfskenmerken

- Diverse groep bedrijven
- Aandeel beheer varieert van ca 15 – 50% van totaal areaal
- Verschillende types beheer
 - Uitgestelde maaidatum
 - (Zwaar) botanisch beheer
 - Plasdras
 - Randenbeheer

Resultaten – Bedrijfskenmerken

Belangrijkste redenen voor agrarisch natuurbeheer:

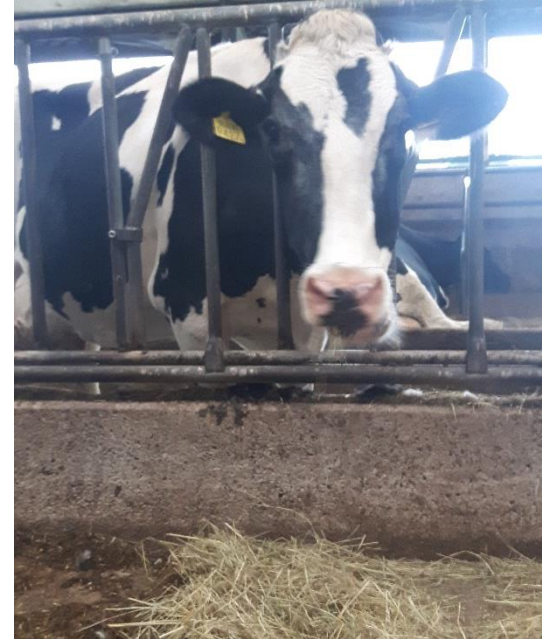
1. Persoonlijke interesse, belang natuur
2. Diergezondheid, financiële vergoeding, maatschappelijke waardering
3. Extra grond en voer

Resultaten - Rantsoen

Aspecten kwaliteit kruidenrijk/beheersgras:

- Voederwaarde (uitgestelde maaidatum)
- Structuurwaarde (gezondheid)
- Smakelijkheid (opname)

**Smakelijkheid en kwaliteit
belangrijker dan kwantiteit!!**



Resultaten - Rantsoen

Smakelijkheid en kwaliteit:

- Liefst hooi, goed droog winnen, ook de bodem moet droog zijn.
- “Koeien zijn gek op kruidig, goed gewonnen hooi van onbemest land”
- Geen te zware maaisnede (geen uitgestelde maaidatum, voorweiden)
- In combinatie met inkuilen:
 - Hakselen en goed conserveren (onderin sleufsilos, toevoegmiddel).
 - Voorkomen dat kuil te droog wordt → snel werken

Resultaten - Rantsoen

- Vrijwel altijd gevoerd aan ouder jongvee/droge koeien (ca 30-100%)
- Beperkt gebruik voor melkkoeien:
 - De een zegt dat ie er absoluut niks mee kan (voederwaarde, koeien lusten het niet), de ander is juist wel tevreden (structuurbron, gezondheid):
 - Meestal max 1 kg ds/dag, soms meer (ca 50%)
 - Gemengd in rantsoen (structuurbron) of losse baal op de voergang (naar behoefte)

“Elk melkveebedrijf kan 10-15% kruidenrijk/beheersgras inpassen”

Resultaten – Ervaringen bemesting

- Vaste mest wordt gezien als positief voor bodemleven
- Zonder bemesting loopt opbrengst (en kwaliteit) steeds verder terug
- Lichte bemesting moet mogelijk blijven
- Verdeling van mest op bedrijf belangrijk

Resultaten – Ervaringen on(gewenste)kruiden

- Mogelijkheid tot pleksgewijze chemische bestrijding vinden (gangbare) boeren noodzakelijk (ridderzuring, distels, brandnetels).
- Biologische boeren vinden het een uitdaging om te laten zien dat het land er ook zonder chemische bestrijding netjes bij kan liggen. Wel veel (hand)werk.
- Lidrus/heermoes soms groot probleem: giftig en heel moeilijk te bestrijden
- Pitrus is een probleem, koeien eten het niet
 - Relatie met lage/geen bemesting en (tijdelijk) hoge waterstand/natte percelen
 - Komt vanuit de slootkanten het perceel op (randenbeheer)

Resultaten – Ervaringen Natuurdoelen

- Veel boeren vinden weidevogels mooi, mee opgegroeid.
- Predatie groot probleem voor weidevogels: vossen, ooievaars. Meer bejaging gewenst. Overlast/schade van ganzen
- Plasdras essentieel voor voedselvoorziening jonge vogels. Zorgen voor totaal biotoop op bedrijf of samen met andere bedrijven, en niet alleen een klein stukje uitgestelde maaidatum.
- Positieve ervaringen met weidevogels op bouwland
- Randenbeheer:
 - Werkt goed om andere botanische samenstelling te krijgen/houden
 - Soms ook pitrus en heermoes vanuit randen

Resultaten – Ervaringen Beheer

- Relatie met grondeigenaar (natuurorganisatie/overheid) kan beter:
 - teveel op geld gericht
 - zou meer gericht moeten zijn op langdurige samenwerking/zekerheid (investeringen, kwaliteit grond)
- Meer eigen verantwoordelijkheid/zeggenschap/inspraak/flexibiliteit in gebruik/beheer gewenst
- Hoogte vergoeding wordt over het algemeen gezien als reëel
- Communicatie met controleurs verloopt vaak stroef; zijn star, hanteren strikt de regels en zijn niet voor rede vatbaar.

Resultaten – Ervaringen Areaal

- Meeste bedrijven willen niet meer natuurland/kruidenrijk grasland dan ze nu hebben.
- Er moet een juiste verhouding zijn tussen productiegrasland en natuurland, meer natuurland kan alleen als er ook meer productiegrasland bijkomt
- Eigenaarschap grond in relatie tot bedrijfsintensiteit en kwaliteit grond is bepalend voor mogelijkheden

“Elk melkveebedrijf kan 10-15% kruidenrijk/beheersgras inpassen”

Dank voor je aandacht

Vragen?

Marleen.Plomp@wur.nl

