

# TKI Groene Cirkel Graafstroom: robuuste en klimaatbestendige toekomst voor de Alblasserwaard

Systemanalyse en ontwerpateliers

Juli 2021. Edo Gies



# Info project

- PPS-samenwerkingsverband partners Groene Cirkel Kaas en bodemdaling ondersteund door TKI (topsector), looptijd 2019-2022.
- Doel: Integrale oplossingen voor het beperken van bodemdaling, behoud en herstel van biodiversiteit en versterken van het verdienvermogen melkveehouderij in het veenweidelandschap A5H.
  - Concreet onderbouwd maatregelenpakket waarbij we nadrukkelijk met de partners in het gebied aan de slag gaan.
  - Bijdrage aan monitoring infiltratiepilots
  - Monitoringsplan opstellen (wat en hoe kun je het beste maatregelen monitoren)
- **Systemanalyse en ontwerpateliers**

# Systeemanalyse

Inzicht in de systeemkenmerken Alblasserwaard-Vijfheerenlanden

Hoe ziet het gebied eruit?

Belangrijkste ontwikkelingen en toekomstige opgaven



# Enkele kenmerken

- Karakteristiek veenweidenlandschap met melkveehouderij, eindeloze weilanden, rivieren, kanalen sloten en lintdorpen
  - *sterk bepalend voor de ruimtelijke kwaliteit, doel om dit te behouden*
- 28.000 ha landbouwgrond (ca. 70% totaal areaal)
  - *3.500 ha op (diep) veen en 17.000 ha klei op veen*
  - *Bodemdaling: verschillende bronnen (enkele mm tot 10-15 mm per jaar), nog maar beperkt gemeten en sterke verschillen door diversiteit in bodem*
- Historisch en ingenieus watersysteem, maar het hoofdsysteem wordt komende jaar aangepast op klimaatverandering
  - *Nieuwe/extra gemalen om extra water af te voeren, minder verbetering kades nodig, geen effect op polderpeilen*

# Kenmerken melkveehouderij

Kengetallen gesp. melkveebedrijven	2000	2019	Ontwikkeling (%)
Aantal melkkoeien	34.448	37.249	8%
Aantal stuks jongvee	25.606	19.845	-22%
Aantal bedrijven	625	427	-32%
Areaal (ha)	20.370	20.260	-1%
Aantal mk/ha	1.6	1.8	9%
<i>(Hollands-Utrechts weidegebied/Nederland)</i>	<i>1.7/1.7</i>	<i>1.8/1.9</i>	
Aantal mk/bedrijf	55	87	58%
<i>(Hollands-Utrechts weidegebied/Nederland)</i>	<i>51/57</i>	<i>84/100</i>	
Areaal/bedrijf	33	47	
<i>(Hollands-Utrechts weidegebied/Nederland)</i>	<i>31/34</i>	<i>46/53</i>	
Aandeel toegevoegde waarde primaire sector	75% <sup>1</sup>	80% <sup>2</sup>	5%
Melkproductie (kg/koe) <sup>3</sup>	7.646 (6.352-9.224) <sup>4</sup>	8.780 (7.162-10.332) <sup>4</sup>	15%
<i>(Nederland)</i>	<i>7.791</i>	<i>9.407</i>	

1 gebaseerd op NGE (Nederlandse Grootte Eenheid)

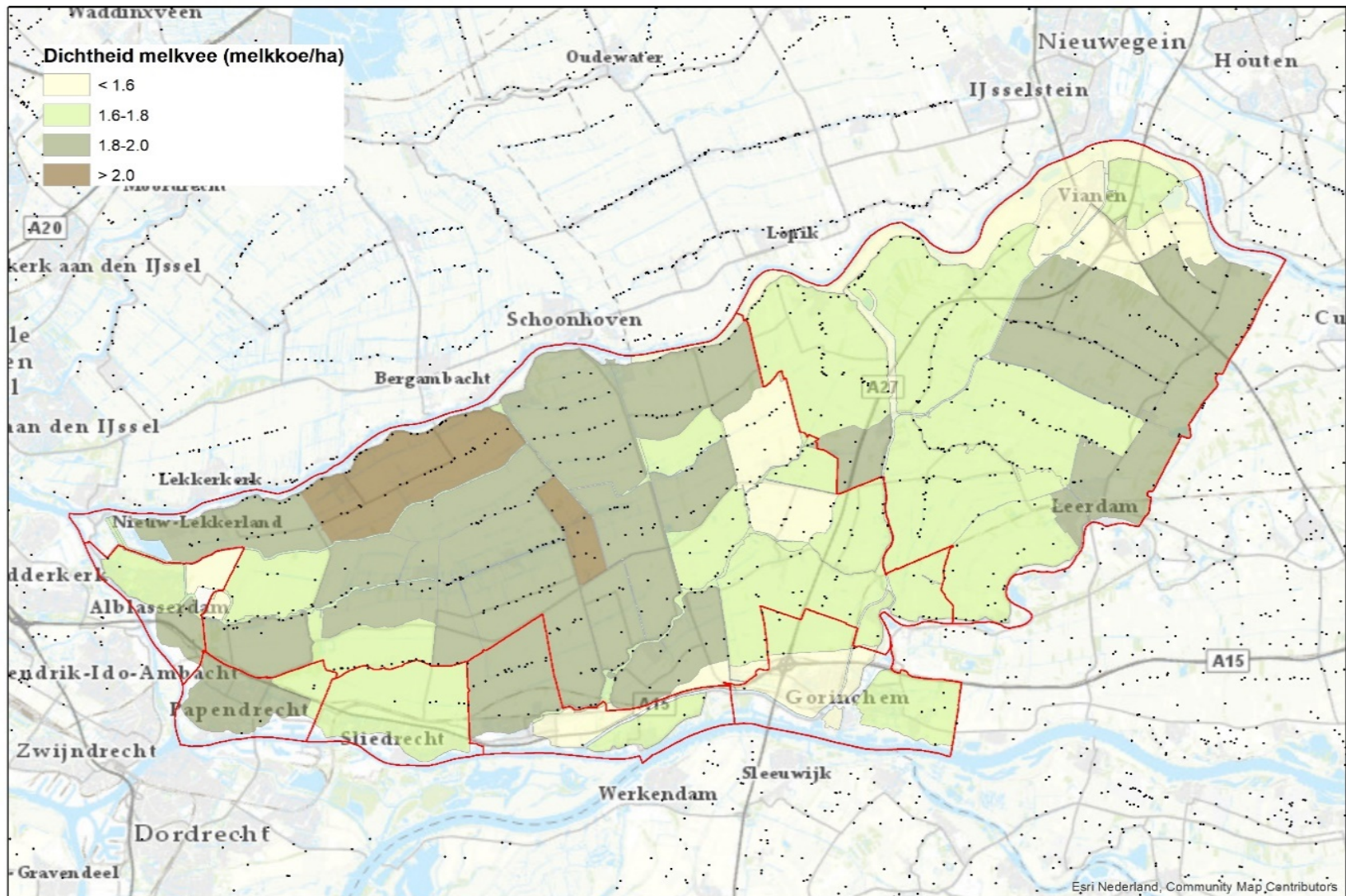
2 gebaseerde op SVC (Standaard Verdien capaciteit)

3 Agrimatie: melkveebedrijven Veenregio; peiljaar 2018 i.p.v. 2019

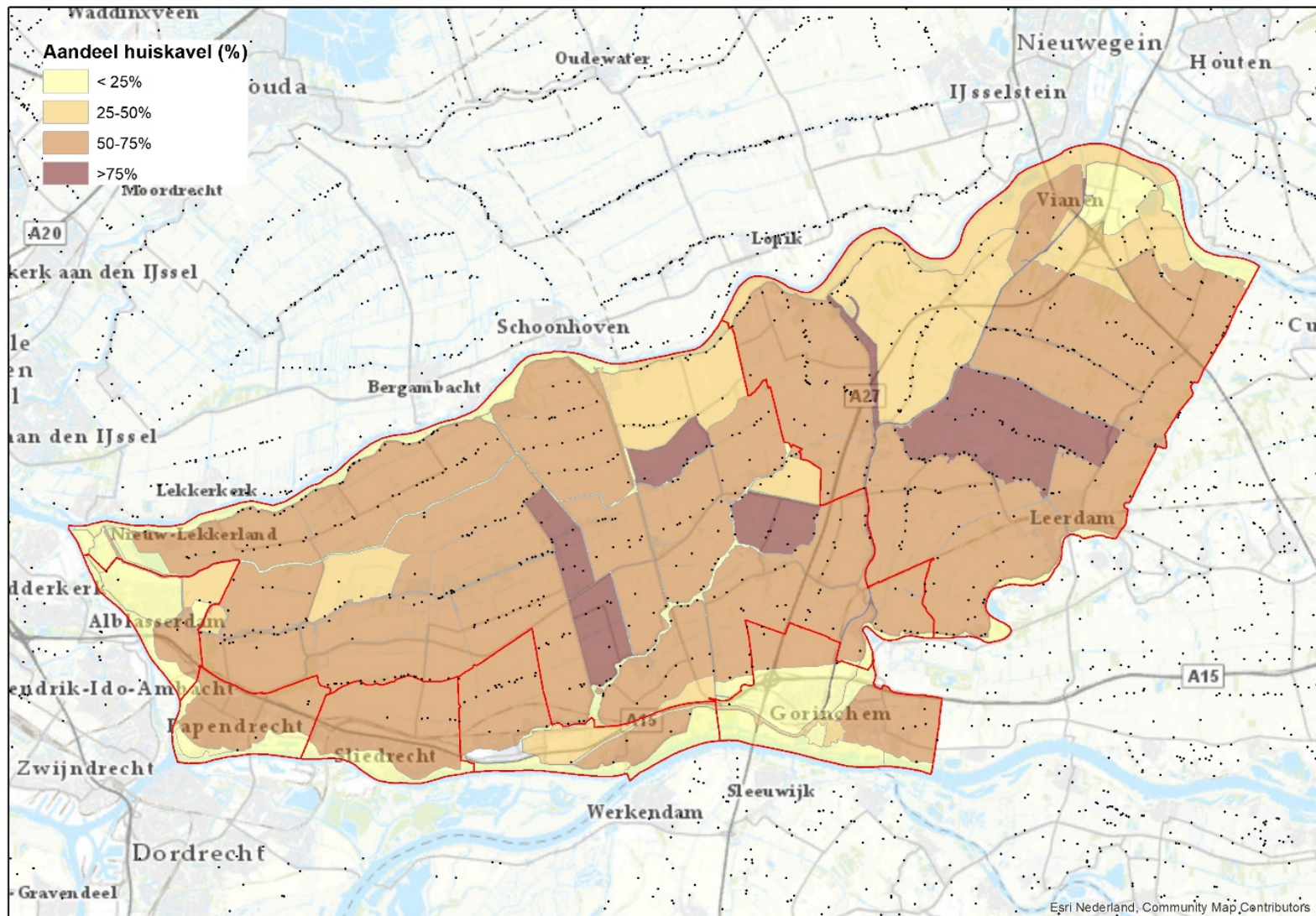
4 10% - 90% grens

- Schaalvergroting, productiviteit-gedreven, meer specialisatie, maar lager dan Ned. gemiddelde

# Intensiteit (aantal melkkoeien/ha)\*



# Verkaveling \*



# Natuur- en biodiversiteit

- Nauw verweven met agrarische gebruik door de eeuwen heen
- Belangrijk voor weidevogels
  - *Staan onder druk; meer sturen op optimalisatie van de condities (kern/kansgebieden, hoog waterpeil, aangepast agrarisch beheer, predatorenbeheer)*
- Belangrijk doortrek- en overwinteringsgebied ganzen
- 5 Natura 2000-gebieden
  - *opgaven m.n. gerelateerd aan waterhuishouding (kwaliteit en kwantiteit) en het beheer, (minder gerelateerd aan stikstof)*
- Op ruim 8.000 ha agrarisch natuurbeheer
  - *M.n. op grotere agrarische bedrijven*
  - *Voornamelijk monitoring en legselbeheer*





# De opgaven (op hoofdlijnen)

## ■ Biodiversiteit verbeteren

- ❖ Herstel weidevogelpopulaties door sturen op condities (extensivering, kruidenrijk gras, mozaikbeheer, vernatting, openheid), voldoende leefgebied en predatiebeheer
- ❖ Behoud of verhoging van biodiversiteit in de sloten en om de slootkanten.
- ❖ Verbetering milieucondities (KRW-waterkwaliteit, Natura 2000-stikstofbelasting, klimaatakkoord-CO2-eq)

## ■ Gezond en duurzaam toekomstperspectief (melk)veehouderij bieden

- ❖ Goed en robuust verdienvermogen boerenbedrijf (vakmanschap, verdienen aan omgeving en consument)
- ❖ Invulling geven aan kringlooplandbouw (o.a. KPIs)

## ■ Afremmen bodemdaling en veenafbraak

- ❖ Voorkomen broeikasgasemissies en slechte waterkwaliteit
- ❖ Toenemende (onderhouds)kosten waterbeheer, funderingen, infrastructuur beperken

## ■ Energieneutraal of –leverende regio

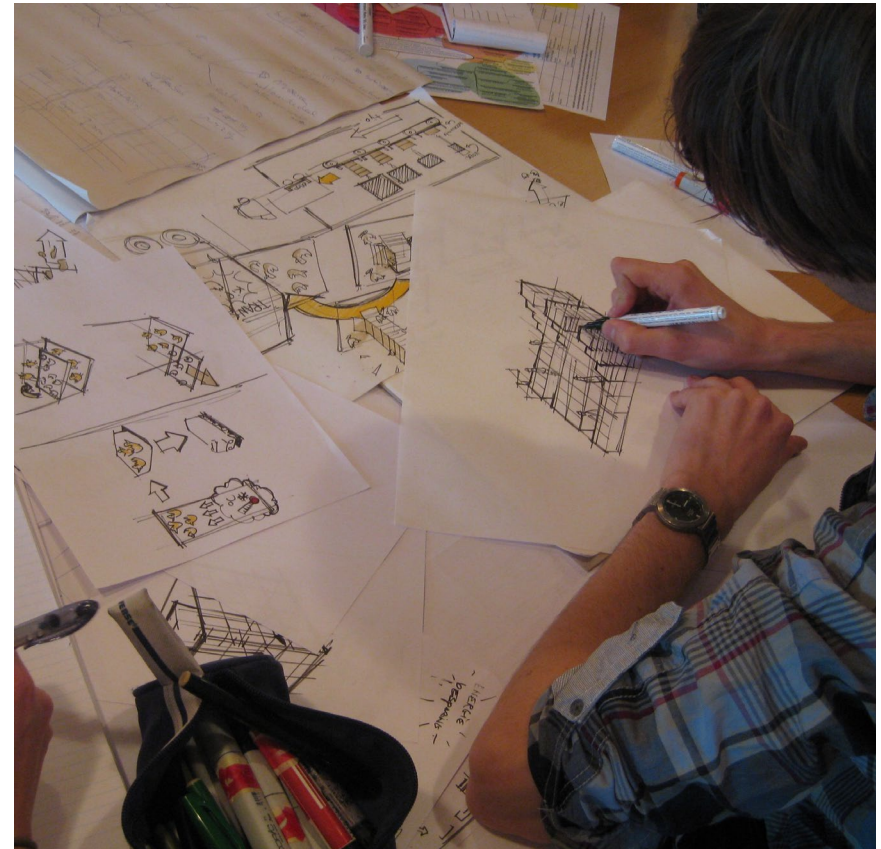
- ❖ Duurzame energie-opwekking en minder verbruik

## ■ Vitaal een aantrekkelijk platteland

- ❖ Leefbaar platteland, diversiteit aan functies, goed ontsloten (fysiek/digitaal), recreatief aantrekkelijk
- ❖ Instandhouding karakteristiek open veenweidenlandschap



# Ontwerpatelier



# Kenmerken van onze aanpak

- Werken vanuit ontwerpend onderzoek
- Nieuwe innovatieve oplossingen zoeken:
  - het gaat om (technische) oplossingen, de inrichting van een veenweidepolder en organisatie in samenhang vorm te geven.
  - Géén vergadering of onderhandeling met standpunten
- Interactief:
  - Van onderop (met en door leden agrarisch collectief)
  - Verbinding lokale 'boerenkennis' met theoretische, wetenschappelijke kennis
- Een aanbod aan de maatschappij:
  - Ontwerp waarop de melkveehouderij kan bijdragen aan de opgaven in A5H
  - Onderbouwd maatregelenpakket i.r.t. biodiversiteit, bodemdaling en verdienvermogen
- In afstemming met andere projecten (o.a. regionale veenweidestrategie, Pilot De Donkse Laagte, MKBA)

*“Ontwerpen is een plan maken voor een werkend geheel, dat voldoet aan vooraf gestelde eisen”.*



# Uitdagingen/vragen ontwerpatelier

- Gaat om organisatie- en institutionele vraagstukken
  - Technische oplossingen zelf maken niet het verschil, maar de manier waarop het wordt gebruikt
  - Samenwerking (collectief en individueel, boer en omgeving)
  - Sturing op waterpeil (boer of waterschap)
- Gaat om ruimtelijke vraagstukken
  - Ruimte voor ontwikkeling (milieuruimte, fysieke ruimte, toegang tot grond)
  - Biodiversiteit: scheiden/verweven; extensiveren/ intensiveren
- Gaat om financiële vraagstukken
  - Vergoedingen voor diensten, meerwaarde producten, KPI
  - Verbreding, nieuwe hefboomen



# Opzet ontwerpatelier

- 3,5 daagse in september/oktober 2021
- Vaste groep van ca. 15-20 personen, mix van boeren, gebiedskenners en wetenschappers
- Grote diversiteit en brede denkers -> gericht deelnemers vragen
- Reflectie van brede vertegenwoordiging landbouw op resultaat
- Uitmondend in een aanbod aan de maatschappij
- Organisatie WUR en Collectief Alblasserwaard/Vijfheerenlanden

# Voor meer info:

Edo Gies

[Edo.gies@wur.nl](mailto:Edo.gies@wur.nl)

0317-481933