

---

# Groene Hart: strijd om een dalende bodem

---

**Anneli Janssen**

DRIFT, Erasmus University Rotterdam

[janssen@drift.eur.nl](mailto:janssen@drift.eur.nl)

<https://drift.eur.nl/>

---

**date / location**

5 juli 2021

---

# ACCEZ Groene Hart Circulair

“De circulaire economie in het Groene Hart versnellen”

Maart 2019-mei 2021



CML



EUR Governance



Drift



- Natuurlijk kapitaal en ecosysteemdiensten in kaart brengen
- Samenwerking omtrent reststromen verbeteren
- Rol identiteit landschap in transitie onderzoeken
- Nieuwe businessmodellen melkveehouderij ontwikkelen



provincie **HOLLAND**  
**ZUID**

---

## **ACCEZ Groene Hart Circulair - uitkomsten**

Twee opkomende agrarische businessmodellen op dalende bodem:

- Innovatieve veehouders
- Natte landbewerkers

Maar verschillende mensen verschillende waarden, belangen, wensen.

Identiteit landschap op het spel.

Complex samenspel tussen bodemdaling, regionaal landschap, biodiversiteit, verdienmodellen, politiek.

---

## Groene Hart: strijd om een dalende bodem

3-10 spelers

Online of fysiek

1 - 1,5 uur

### Doel:

Inzichtelijk maken gebiedsopgave  
Groene Hart

Samenwerking bevorderen – elkaars  
wensen expliciet maken







### Overheid

Een grote verantwoordelijkheid ligt op jouw schouder. Hoe bestuur je het Groene Hart? Hoe hoog of laag mag de bodem? Welke condities schep je voor de melkveehouder? Let bij al je maatregelen goed op je draagvlak.



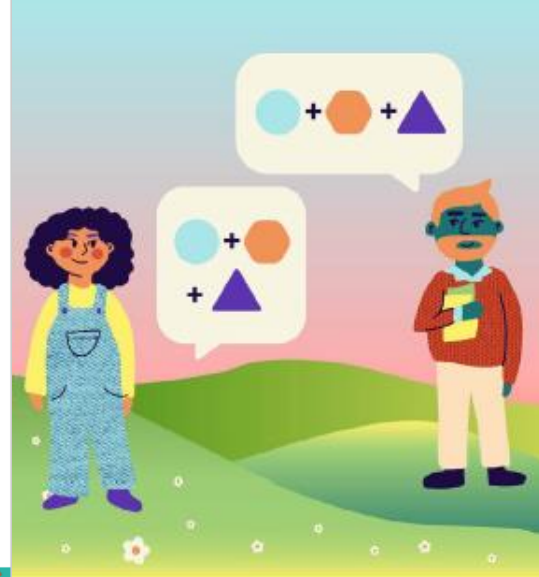
### Melkveehouder

Vroeg opstaan en er tegenaan. Wat voor boer ben jij? Met aan de ene kant afhankelijkheid van de overheid en haar maatregelen en de andere kant de burger. Maar ook je financiële duurzaamheid moet je in de gaten houden.



### Burger

Zonder jou geen Groene Hart. Met jouw stem houd je de overheid verantwoordelijk en met je portemonnee steun je de melkveehouder. Alles om ervoor te zorgen dat de toekomst van jouw Groene Hart gewaarborgd wordt.

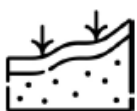


### \* Uitleg & wensen voor het Groene Hart bepalen

- 1a Overleg met medespelers
- 1b Kaarten inzetten
- 1c Kaarten openleggen
- 1d Gevolgen voor scorebord
- 2a Overleg met medespelers
- 2b Kaarten inzetten
- 2c Kaarten openleggen
- 2d Gevolgen voor scorebord

#reflectie

# SCOREBORD OVERZICHT



### Bodem

- Stijgt
- Daling stopt
- Daalt licht
- Daalt sterk
- Daalt enorm



### Regionaal landschap

- Verandert sterk
- Verandert licht
- Huidig



### Biodiversiteit

- Sterke verbetering
- Verbetering
- Lichte daling



### Draagvlak (overheid)

- Sterk
- Gemiddeld
- Zwak



### Financiën (melkveehouder)

- Erg sterk
- Sterk
- Gemiddeld
- Zwak
- Erg zwak

### Biodiversiteit

Als een van de volgende twee kaarten wordt gespeeld, gaat de biodiversiteit omhoog (bijvoorbeeld van 'lichte daling' naar 'verbetering'):  
Melkveehouder: 'Kruidenrijk grasland', en/of melkveehouder: 'Stoppen met pesticide'.

Melkveehouder:  
Kruidenrijk grasland



Melkveehouder:  
Stoppen met pesticide



**Biodiversiteit omhoog**

---

## **Groene Hart – strijd om een dalende bodem**

Handleidingen en spel om te downloaden:

<https://zenodo.org/record/5070451#.YOQA3-gzZPY>

---

## Groene Hart Spel – waar in te zetten?

Voor overheden en/of groepen met meerdere soorten stakeholders, om

- Meer te weten te komen over de gebiedsopgave
- Elkaars wensen beter te leren kennen
  
- Losstaand
- Als deel van een traject/evenement
- Als intensief leertraject: samen met een groep een uitbreiding maken of nieuwe versie van het spel voor een andere gebiedsopgave.



---

# Vragen?

